

# BioBrief

Rigenerazione dei tessuti molli



Vuoi consultare tutte le BioBrief?

[www.regenerationfocus.it](http://www.regenerationfocus.it)

Dr.ssa Martina Stefanini, DDS, PhD

**Procedura di incremento  
dei tessuti molli con l'uso di  
una matrice in collagene**

## Situazione iniziale

Un paziente di 65 anni ci segnala un cambiamento di posizione e mobilità dell'elemento 1.1. Dall'anamnesi sistemica emerge che soffre di diabete mellito di tipo II ed è in terapia anticoagulante per fibrillazione atriale. Non fuma.

Il 55% dei siti presenta placca e il sanguinamento al sondaggio è positivo nel 60% dei siti. La serie completa di radiografie intraorali mostra un diffuso riassorbimento osseo orizzontale, e viene fatta una diagnosi finale di parodontite stadio 3 grado b.

## Profilo di rischio

	Basso	Moderato	Alto
Stato clinico	Sistema immunitario intatto/ Non fumatore	Fumatore occasionale	Sistema immunitario compromesso/ Forte fumatore
Aspettative estetiche del paziente	Basse	Medie	Alte
Linea del sorriso	Bassa	Media	Alta
Biotipo gengivale	Spesso – “festionato basso”	Medio – “festionato medio”	Sottile – “festionato alto”
Forma delle corone dentali	Rettangolare		Triangolare
Infezione del sito implantare	Nessuna	Cronica	Acuta
Livello osseo sui denti adiacenti	≤ 5 mm dal punto di contatto	5.5 – 6.5 mm dal punto di contatto	≥ 7 mm dal punto di contatto
Stato di restauro dei denti adiacenti	Intatto		Restaurato
Larghezza del difetto	1 dente (≥ 7 mm)	1 dente (≤ 7 mm)	2 denti o più
Anatomia dei tessuti molli	Intatta		Compromessa
Anatomia del tessuto osseo della cresta	Nessun difetto	Difetto orizzontale	Difetto verticale



**Dr.ssa Martina Stefanini, DDS, PhD**

Nel 2005 ha conseguito la laurea in Odontoiatria presso l'Università di Bologna

Nel 2016 ha conseguito il dottorato di ricerca in Scienze Mediche presso l'Università di Bologna, Italia

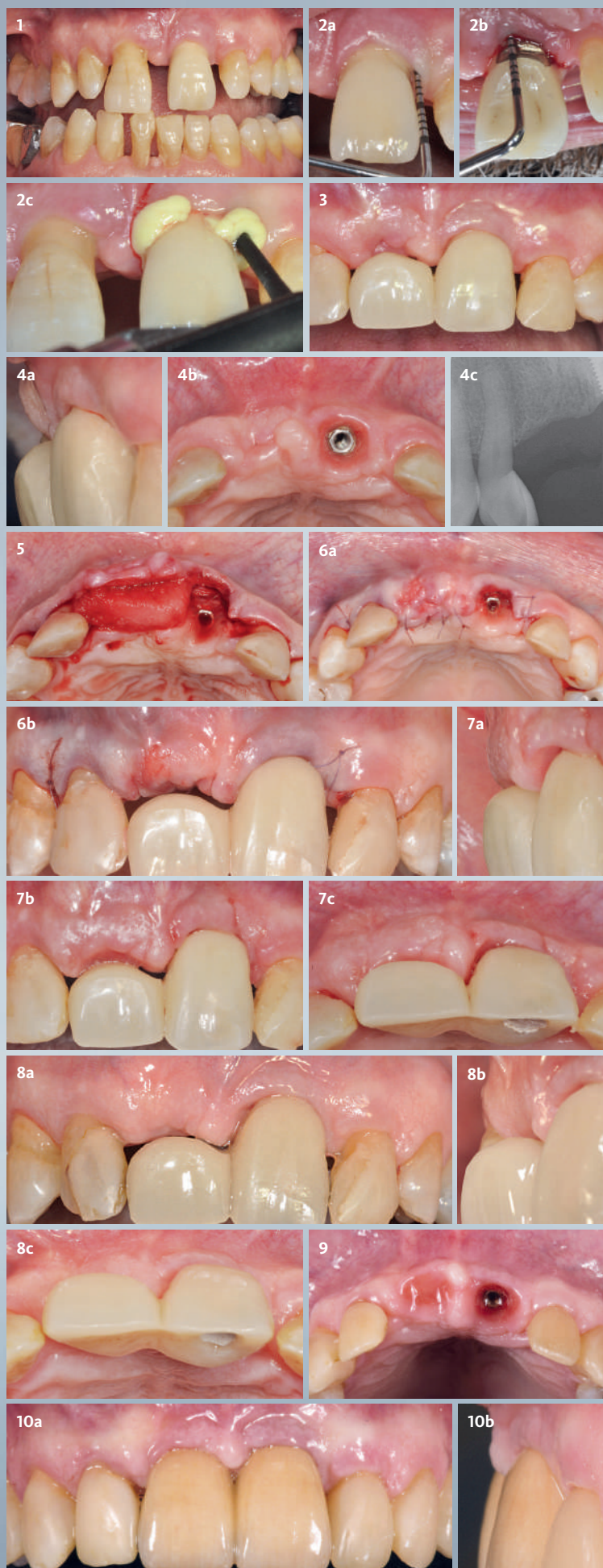
Dal 2018 è ricercatrice presso il dipartimento di Scienze Biomediche e neuromotorie dell'Università di Bologna. Dal 2012 è membro attivo della Società Italiana di Parodontologia (SIDP)

Membro del NOGI (National Osteology Group Italia)

Autrice di diverse pubblicazioni su Pubmed e coautrice del testo Chirurgia estetica mucogengivale intorno agli impianti, Zucchelli G. & Mazzotti C.

“La procedura di incremento dei tessuti molli in una singola cresta edentula migliora l'estetica della riabilitazione protesica.

Geistlich Fibro-Gide® permette un aumento stabile dello spessore dei tessuti molli, riducendo la necessità della tecnica di prelievo palatale.”



## Approccio

L'obiettivo della terapia è quello di risolvere i segni infiammatori in tutta la bocca e la mucosite. L'elemento 1.1 deve essere estratto e riabilitato con una soluzione protesica per ripristinare sia la funzionalità che l'estetica. Una procedura di incremento dei tessuti molli con l'uso di Fibro-Gide® ricreerà il volume della zona edentula migliorando l'estetica e la pulibilità del restauro.

## Risultato

La tecnica di incremento dei tessuti molli con il lembo avanzato coronalmente, in associazione con una matrice in collagene, ci ha permesso di ottenere un aumento significativo del volume dei tessuti molli nella zona edentula con una chirurgia minimamente invasiva. Con il successivo condizionamento dei tessuti, è stato possibile ottenere un esito estetico soddisfacente e adeguati profili di emergenza della riabilitazione protesica.

1 Situazione clinica iniziale | 2 Trattamento eziologico della mucosite: detartrasi sopra e sottogengivale con applicazione di antibiotici locali. | 3 Riabilitazione provvisoria dopo l'estrazione del dente. | 4 Situazione clinica e radiografica 6 mesi dopo l'estrazione del dente. | 5 Sollevamento di un lembo avanzato coronalmente a spessore parziale per coprire la matrice in collagene posizionata sull'aspetto vestibolare della zona edentula. | 6 Chiusura per guarigione di prima intenzione della ferita. Restauro provvisorio corto non a contatto con i tessuti molli. | 7 Situazione a 14 giorni dall'intervento. | 8 Immagini di follow-up a 9 mesi durante la maturazione indisturbata dei tessuti molli. | 9 Fase di condizionamento dei tessuti molli con un nuovo restauro provvisorio. | 10 Restauro definitivo. Si noti l'incremento dei tessuti molli ottenuto con Geistlich Fibro-Gide® sotto il lembo avanzato coronalmente. La riabilitazione protesica è stata fatta dal Dr. Giacomo Dallari.



www.regenerationfocus.it

**Produttore**  
Geistlich Pharma AG  
Business Unit Biomaterials  
Bahnhofstrasse 40  
6110 Wolhusen  
Tel. +41 41 492 56 30  
Fax +41 41 492 56 39  
www.geistlich-biomaterials.com

**Filiale italiana**  
Geistlich Biomaterials Italia S.r.l.  
Via Castelletto, 28  
36016 Thiene VI  
Tel. +39 0445 370890  
Fax +39 0445 370433  
info@geistlich.it  
www.geistlich.it | shop.geistlich.it



## Fattori chiave

- Maturazione dei tessuti molli dopo l'estrazione del dente
- Gestione del lembo: lembo avanzato coronalmente
- Matrice in collagene Geistlich Fibro-Gide® per aumentare lo spessore dei tessuti molli
- Guarigione della ferita per prima intenzione
- Condizionamento protesico dei tessuti molli dopo la maturazione
- Trattamento parodontale di supporto personalizzato



Geistlich Fibro-Gide® in associazione con il lembo avanzato coronalmente è una procedura sicura per aumentare il volume dei tessuti molli negli edentuli.



	FORMATO	CODICE
Geistlich Fibro-Gide®	15 x 20 mm	500239 / 500630
	20 x 30 mm	500234 / 500631

## BIBLIOGRAFIA

- 1 Marzadori M, Stefanini M, Mazzotti C, Ganz S, Sharma P, Zucchelli G. Soft-tissue augmentation procedures in edentulous esthetic areas. 2018 giugno;77(1):111-122.
- 2 Sanz-Martín I, Sailer I, Hammerle CH, Thoma DS. Soft tissue stability and volumetric changes after 5 years in pontic sites with or without soft tissue grafting: a retrospective cohort study. Clin Oral Implants Res 2016; 27 (Suppl. 8): 969–974.
- 3 Zucchelli G, Mazzotti C, Bentivogli V, Mounssif I, Marzadori M, Monaco C. The connective tissue platform technique for soft tissue augmentation. Int J Periodontics Restorative Dent 2012; 32 (Suppl. 6): 665–675.