



6  
9  
0  
2

# TRENTO

## Febbraio > Giugno



*Corso in fase di  
accreditamento E.C.M.*

*Obiettivo formativo tecnico-professionale n. 18.  
Contenuti tecnico-professionali (conoscenze e  
competenze) specifici di ciascuna professione, di  
ciascuna specializzazione e di ciascuna attività  
ultraspecialistica, ivi incluse le malattie rare e la  
medicina di genere per le figure professionali del  
Medico Chirurgo | Odontoiatra (n. 50 crediti) e  
dell'Igienista Dentale (n. 31,2 crediti)*



**Cristiano  
Tomasi**



**Paolo  
Ghensi**



**1° incontro: 26-27-28 Febbraio 2026**

**2° incontro: 16-17-18 Aprile 2026**

**3° incontro: 28-29-30 Maggio 2026**

**4° incontro: 18-19-20 Giugno 2026**

## IL MODERNO TRATTAMENTO DEL PAZIENTE PARODONTALE E IMPLANTARE: DAL CONTROLLO DELL'INFEZIONE ALLA RIGENERAZIONE DEI TESSUTI

*Percorso formativo teorico-pratico*



4<sup>a</sup>  
Edizione



**Prof. Cristiano Tomasi**

*Specializzato in Parodontologia Clinica nel 2002 presso l'Università di Göteborg, Svezia.*

*Ha conseguito il titolo di Master of Science nel 2003 presso la stessa Università.*

*Nel 2005 ha vinto il primo premio europeo EFP per la ricerca parodontale riservato a specialisti presso scuole riconosciute dalla EFP (European Federation of Periodontology).*

*Nel 2007 ha vinto il primo premio per la ricerca della ScSP (Scandinavian Society of Periodontology) a Stoccolma.*

*Ha conseguito il titolo di PhD nel 2007 presso l'Università di Göteborg dove è Professore Associato presso il dipartimento di Parodontologia.*

*Professore a contratto di Parodontologia presso l'Università di Padova.*

*Socio attivo IAO e SIdP.*

*Ha pubblicato molti articoli ad argomento parodontale ed implantare su riviste internazionali peer reviewed.*



**Dr. Paolo Ghensi**

*Nato a Trento il 18 Giugno 1985, si laurea nel 2009 in Odontoiatria e Protesi Dentaria presso l'Università degli Studi di Verona.*


*Nel 2012 consegue la Specializzazione in Chirurgia Odontostomatologica presso l'Università degli Studi di Milano e nel 2015 consegue il Master in Implantologia Osteointegrata presso l'Università degli Studi di Padova. Nel 2019 consegue il Dottorato di Ricerca (PhD) in Scienze Biomolecolari con un progetto di ricerca sulle malattie peri-implantari presso il Dipartimento CIBIO dell'Università degli Studi di Trento.*

*Vincitore nel 2018 del premio "H.M. Goldman" per la ricerca di base assegnato dalla SIdP (Società Italiana di Parodontologia ed Implantologia).*

*È autore di più di 50 pubblicazioni su riviste nazionali ed internazionali ed è coinvolto in numerosi progetti di ricerca scientifica. Socio attivo IAO e SIdP.*

*Svolge attività clinica limitatamente alla Parodontologia, alla Chirurgia Orale ed alla Implantologia.*





*Corso a numero chiuso riservato ad un gruppo limitato di partecipanti*

*Tutte le procedure saranno supportate da video chirurgici*

*Presentazione e discussione di propri casi clinici!*

*Focus sulle innovazioni tecnologiche in ambito parodontale e implantare*

L'obiettivo del corso è fornire ai partecipanti le **basi biologiche e cliniche** per la pianificazione e l'esecuzione del **piano terapeutico del paziente parodontale e/o implantare** attraverso un moderno approccio razionale basato sull'evidenza scientifica

Verrà dato ampio spazio alla **progettazione ragionata del piano di trattamento**, in modo tale che il corsista possa acquisire tutti gli strumenti idonei per affrontare con serenità e sufficiente sicurezza anche i piani terapeutici più complessi, individuando i fattori di rischio e stabilendo anticipatamente la prognosi a lungo termine.

In un contesto informale e di confronto interattivo i relatori guideranno i partecipanti **step by step** nei vari moduli didattici con l'ausilio di presentazioni multimediali, discussione di casi clinici, video filmati (Re-live Surgeries) e sessioni hands-on su modelli animali e/o simulatori **"real shape"**.

Il **1° modulo** sulla **terapia parodontale non chirurgica** e la giornata di **Sabato 20 Giugno** (focus sulla prevenzione di mucositi e peri-implantiti attraverso l'analisi personalizzata del microbioma) saranno aperte alla figura dell'**Igienista Dentale** che collabora con l'Odontoiatra partecipante all'intero percorso, cosicché il team - tramite la condivisione di esperienze e contenuti - possa allinearsi e rafforzarsi nella gestione quotidiana del paziente parodontale.

*Il programma è composto da 4 incontri di 3 giornate ciascuno ed offre una formazione strutturata ed approfondita per tutti i livelli di competenza: base, intermedio e avanzato*



#### **Discussione di casi clinici**

In ogni sessione dedicata verrà illustrato un caso clinico iniziale. I partecipanti, in piccoli gruppi, riceveranno la documentazione di partenza (cartella clinica, radiografie e foto) per formulare un **piano di trattamento**. Verranno quindi analizzate e discusse le varie **soluzioni terapeutiche** proposte ed illustrati i risultati del trattamento eseguito.

**METTITI IN GIOCO!** Condividi i **tuoi casi clinici** e ricevi suggerimenti utili per le diverse sfide terapeutiche



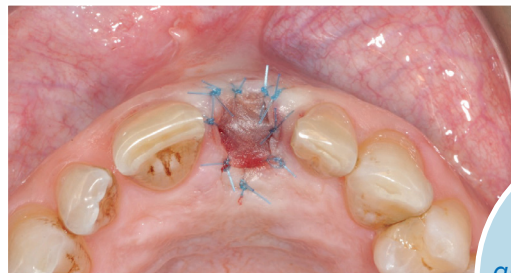
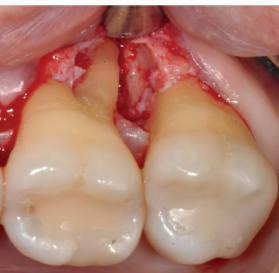
#### **Sessioni pratiche**

Uso della CBCT nella pratica clinica quotidiana; **esercitazioni di chirurgia parodontale, rigenerativa e implantare** su simulatori e modello animale; pianificazione di casi clinici



## 1° INCONTRO

Gio 26 Feb 2026  
Ven 27 Feb 2026  
Sab 28 Feb 2026



*Incontro aperto  
agli Igienisti Dentali  
POSTI LIMITATI*

## LA TERAPIA PARODONTALE NON CHIRURGICA

### Giovedì 26 Febbraio | LE BASI BIOLOGICHE

- Anatomia e istologia dei tessuti parodontali e peri-implantari
- Eziopatogenesi della malattia parodontale peri-implantare e cenni di microbiologia ed epidemiologia
- La nuova classificazione delle malattie parodontali e peri-implantari

### Venerdì 27 Febbraio | INQUADRAMENTO E DOCUMENTAZIONE DEL CASO

- Raccolta e significato dei dati clinici e anamnestici
- La corretta esecuzione ed interpretazione degli esami radiologici

**Esercitazione #1** Lettura di esami radiologici

→ **Hands-on** Calibrazione di sondaggio parodontale e compilazione della cartella parodontale

→ **Hands-on** La strumentazione meccanica ed ultrasonica sopra e sotto gengivale



### Sabato 28 Febbraio | INDICAZIONI E TECNICHE DI TERAPIA PARODONTALE NON CHIRURGICA

- La terapia parodontale e peri-implantare non-chirurgica: potenzialità e sviluppi
- Antisettici e antibiotici nella terapia parodontale e peri-implantare
- Discussione ed analisi/commento step-by-step di piani di trattamento parodontali

**Esercitazione #2** Pianificazione di un caso clinico





## 2° INCONTRO

Gio 16 Apr 2026  
Ven 17 Apr 2026  
Sab 18 Apr 2026

### LA CHIRURGIA PARODONTALE (Parte 1)

**Giovedì 16 Aprile | RAZIONALE BIOLOGICO E PRINCIPI DI CHIRURGIA PARODONTALE**

- La chirurgia parodontale: indicazioni, basi teoriche e tecnica
- Disegno, incisione e gestione dei lembi

**Esercitazione #3** Discussione e/o pianificazione di piani di trattamento (*casi dei partecipanti*)

**Venerdì 17 Aprile | CHIRURGIA PARODONTALE CONSERVATIVA**

- Le suture: principi teorici → **Hands-on** Prove pratiche di sutura (su simulatori e/o modellini)
- Lembi di accesso



**Video commentato** di chirurgia parodontale **Esercitazione #4** Pianificazione di un caso clinico

**Sabato 18 Aprile | CHIRURGIA PARODONTALE RESETTIVA E DELLE FORCAZIONI**

- Indicazioni alla chirurgia parodontale resettiva | • Coinvolgimento delle forche: eziologia e trattamento

**Video commentato** di chirurgia parodontale

→ **Hands-on** Esecuzione di lembi parodontali (su preparati animali)



## 3° INCONTRO

Gio 28 Mag 2026  
Ven 29 Mag 2026  
Sab 30 Mag 2026

### LA CHIRURGIA PARODONTALE (Parte 2)

**Giovedì 28 Maggio | CHIRURGIA PARODONTALE RIGENERATIVA**

- Principi sulla rigenerazione parodontale e difetti ossei verticali: eziologia e trattamento
- Evoluzione delle diverse tecniche rigenerative fino all'approccio mini-invasivo

**Video commentato** di chirurgia rigenerativa **Esercitazione #5** Pianificazione di un caso clinico

**Venerdì 29 Maggio | CHIRURGIA PARODONTALE PRE-PROTESICA E MUCOGENGIVALE**

- L'allungamento di corona clinica: indicazioni e tecniche | • La correzione chirurgica del gummy-smile

**Video commentato** di chirurgia di allungamento coronale **Esercitazione #6** Pianificazione di un caso clinico

- Chirurgia mucogengivale: basi teoriche e tecniche

**Video commentato** di chirurgia mucogengivale

→ **Hands-on** Chirurgia rigenerativa e ricostruzione dei tessuti molli (su preparati animali)



**Sabato 30 Maggio | E SE IL DENTE NON È MANTENIBILE?**

**Esercitazione #7** Pianificazione di un caso clinico

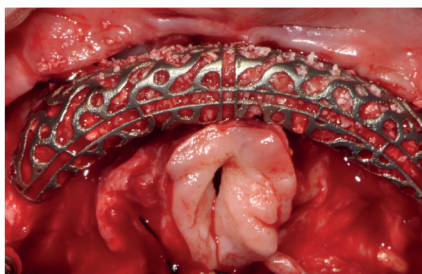
- Anatomia e fisiologia dell'alveolo estrattivo
- Auto-trapianto oppure impianto?
- Discussione e/o pianificazione di piani di trattamento (*casi dei partecipanti*)





## 4° INCONTRO

Gio 18 Giu 2026  
Ven 19 Giu 2026  
Sab 20 Giu 2026



*Sabato 20 Giugno  
Giornata di  
aggiornamento  
aperta agli  
Igienisti Dentali*

## LA CHIRURGIA IMPLANTARE

### Giovedì 18 Giugno | BASI TEORICHE E PRATICHE DI CHIRURGIA IMPLANTARE

- Pianificazione implantare, valutazioni cliniche e radiologiche: edentulia singola vs edentulia multipla vs edentulia totale
- Procedura chirurgica e gestione dei lembi in Implantologia

**Esercitazione #8** Pianificazione di un caso clinico con chirurgia computer-guidata

### Venerdì 19 Giugno | DALL'ALVEOLO POST-ESTRATTIVO AL SITO CON ATROFIA OSSEA

- Guarigione spontanea vs preservazione della cresta alveolare vs impianto post-estrattivo
- GBR e ricostruzioni ossee: indicazioni e tecniche
- Rialzo di seno per via crestale e laterale: indicazioni e tecniche

**Esercitazione #9** Pianificazione di un caso clinico complesso

**→ Hands-on** Preservazione della cresta con l'applicazione di biomateriali, pratica di rialzo di seno mascellare ed inserimento implantare (su modellini 'Real Shape')



### Sabato 20 Giugno | IMPLANTOLOGIA E PARODONTOLOGIA: SINERGIE E CONFLITTI

- La riabilitazione con impianti del paziente parodontale

**Esercitazione #10** Pianificazione di un caso clinico complesso

- Il mantenimento e la terapia di supporto parodontale ed implantare
- Diagnosi, prognosi e trattamento di mucosite e peri-implantite attraverso l'analisi personalizzata del microbioma

## QUOTE E MODALITÀ DI PARTECIPAZIONE

All'atto di iscrizione è richiesto un **acconto** pari a € 2.000,00 + IVA

*L'iscrizione sarà ritenuta valida solo se accompagnata da conferma di avvenuto pagamento*

### > ODONTOIATRA



Quota Intera

€ 5.600,00 + IVA



Quota Agevolata Socio ANDI/AIO Trento

€ 5.350,00 + IVA



Quota Under 30 (fino ai 29 anni)

€ 5.200,00 + IVA

### > IGIENISTA DENTALE



Quota di iscrizione € 1.300,00 + IVA

*(partecipazione al 1° incontro ed alla giornata di aggiornamento di Sabato 20 Giugno 2026)*

## NOTE INFORMATIVE SU PROGRAMMA E MATERIALE DIDATTICO



#### ORARI DEL CORSO

**Giovedì**  
dalle ore 14.00 alle 19.00

**Venerdì**  
dalle ore 09.00 alle 19.00

**Sabato**  
dalle ore 09.00 alle 16.00



Strumentario chirurgico e materiale monouso per i workshop pratici saranno disponibili in sede di Corso

*Materiale di approfondimento in formato cartaceo e/o digitale verrà messo a disposizione durante i vari incontri*



#### LA QUOTA INCLUDE

- Servizi ristorativi (coffee-break e buffet lunch) durante le giornate di lavoro
- N. 1 aperitivo di inizio corso
- N. 1 cena di gruppo in occasione del 4° incontro (Venerdì 19 Giugno 2026)
- Attestato di partecipazione e crediti formativi E.C.M.
- Polo e cuffia chirurgica personalizzate



FORM DI ISCRIZIONE DISPONIBILE ONLINE OPPURE FACENDO RICHIESTA ALLA SEGRETERIA ORGANIZZATIVA



SEGRETERIA ORGANIZZATIVA e PROVIDER E.C.M.

**EVE-LAB FORMAZIONE Srl**

Provider Standard ID 5306

Viale dei Mille, 137 | 50131 Firenze



055.0671000



marta.bartoletti@eve-lab.it

## SEDE DEL CORSO



**NH HOTEL TRENTO\*\*\*\*S**

Via Adalberto Libera, 7 - 38121 Trento

*Chi desidera pernottare presso l'Hotel sede del Corso potrà usufruire di tariffe bloccate e garantite, accessibili utilizzando il form dedicato fornito all'atto d'iscrizione e contenente info utili sulle modalità di inoltro delle richieste.*

### WALTER MARIO PILI (Nuoro)

*Avevo bisogno di fare una quadra su alcuni argomenti, in particolare la GBR. Il corso ha avuto una progressione importante, riaprendomi alcuni file mentali parzialmente sopiti.*

*Cristiano e Paolo sono di indiscusso spessore e si integrano in modo stupendo! Ottimo come corso "d'approccio" ma anche per chi ha già una certa competenza.*

### ALBERTO CRIVELLARO (Cittadella, PD)

*Un corso bellissimo con una solida base scientifica ma molto pratico, rivolto a risolvere i problemi di tutti i giorni nel modo più semplice ed efficace.*

*Il tutto si svolge con incontri molto intensi, in un clima di amicizia, disponibilità e proficuo confronto!*

*Absolutamente consigliato per tutti i colleghi, sia neolaureati che con maggiore esperienza.*

### LUCA VITALI (Terno D'Isola, BG)

*Sono stato piacevolmente coinvolto dalla passione e competenza dei relatori!*

*Mi hanno permesso di ampliare le mie conoscenze, che già dal primo incontro ho trasferito nella mia quotidianità clinica.*

*Non vedo l'ora di avere altre simili occasioni di confronto!*

### LUCIANO SASSUDELLI (Trento)

*Dopo molti anni di esercizio e numerosi corsi, ho trovato estremamente utile per la mia pratica professionale questo percorso, grazie alla preparazione e chiarezza espositiva dei due bravissimi relatori, che hanno saputo trasferire le loro conoscenze creando un bellissimo clima di collaborazione.*

*Giudizio ottimo anche sulla perfetta organizzazione!*

### ALESSIA TOBALDINI (Trento)

*La parte teorica è stata estremamente chiara ed esaustiva. Relatori abili nel coinvolgere e mantenere viva l'attenzione, sempre disponibili e perfetti nelle spiegazioni.*

*Ho ricevuto preziosi consigli per affrontare diversi casi e le relative problematiche.*

*La pratica hands-on è stata davvero utile, con materiale eccellente! Un grazie anche agli organizzatori per aver tenuto coeso il gruppo.*

### ELENA BERNARDI (Padova)

*Complimenti ai relatori d'eccellenza che hanno cambiato completamente il mio approccio al paziente parodontale, sia per quanto riguarda la parte di istruzione e motivazione che per quanto riguarda il trattamento della malattia.*

*Impeccabile il supporto organizzativo nel fornirci il materiale per le esercitazioni e nell'organizzazione di splendidi momenti conviviali!*

### LAURA GUERRINI (Padova)

*Igienista Dentale*

*Un corso in cui competenza, aggiornamento e proposte di argomenti innovativi viaggiano di pari passo con un approccio alla cura rispettoso e ponderato.*

*Una straordinaria occasione di crescita professionale di cui mi sento profondamente grata!*

### DANIELA DALLAPICCOLA (Baselga di Pinè, TN)

*Igienista Dentale*

*Un corso completo, ben strutturato.*

*Ho ricevuto non solo concetti teorici ma molte informazioni utili per migliorare la pratica clinica. L'opportunità di iscriversi in team con il proprio odontoiatra e/o altri colleghi Igienisti fornisce un valore aggiunto all'esperienza!*

**con il contributo educativo non condizionante di**

Gold Sponsor

**Geistlich**



Silver Sponsor



**EMS**



Sponsor tecnici

Hu-Friedy is now a proud member of  
**HuFriedyGroup**  
The Best In Practice



**MCbio**

